

\* Fissare con Loctite 542 col. ROSSO  
 \* Affix with Loctite 542 col. RED  
 \* Fixer avec de la Loctite 542 couleur ROUGE  
 \* Mit Loctite 542 ROT befestigen  
 \* Fijar con Loctite 542 col. ROJO  
 \* Fixar com Loctite 542 cor. VERMELHA

**KIT RICAMBI – SPARE KITS****T44 – T55**

KIT Nr.	KIT 32	KIT 37	KIT 38	KIT 39	KIT 40	KIT 41	KIT 42	KIT 62	KIT 74
Posizioni include Positions included	37	12	50 – 55	48 – 49 50 – 51 52 – 55	48 - 49	51	52	3 – 4 5 – 6 7 (8)	16 – 17 18 - 19
Nr. Pcs.	2	3	3	1	3	6	3	6	3

**DISTINTA – SPARE PARTS**

POS	COD.	DESCRIZIONE – DESCRIPTION - KIT	NR
1	99.3787.00	Vite M10x80 UNI 5931	8
2	96.7104.00	Rosetta Ø 10.5x16x1	16
3	90.3859.00	OR Ø 25.07x2.62 (3100)	62 6
4	36.2017.66	Sede valvola	62 6
5	36.2018.76	Valvola	62 6
6	94.7394.00	Molla Ø 10.7x22.5	62 6
7	36.2008.51	Guida valvola	62 6
8	36.7060.01	Gruppo valvola aspiraz./mandata	62 6
9	90.4055.00	OR Ø 29.75x3.53 (4118)	6
10	69.2180.22	Coperchio valvole	2
11	99.3669.00	Vite M10x25 UNI 5931	8
12	90.1656.00	Anello rad. Ø 32x42x7	37 3
13	69.0100.22	Carter pompa	1
14	98.2106.00	Tappo carico olio G 3/8"	1
15	69.2119.84	Guarnizione coperchio posteriore	1
16	69.2195.66	Vite fissaggio pistone	74 3
17	90.3841.00	OR Ø 17.13x2.62 (3068)	74 3
18	90.5107.00	Anello antiest. Ø 17.4x22x1.5	74 3
19	96.7555.00	Rosetta Ø 22x27x0.5	74 3
20	69.0400.09	Pistone Ø 36x60	3

POS	COD.	DESCRIZIONE – DESCRIPTION - KIT	NR
21	69.0203.35	Albero ecc. C.24 – 1"3/8	1
22	69.1600.22	Coperchio posteriore carter	1
23	69.0300.01	Biella – Completa	3
25	99.3099.00	Vite M8x35 UNI 5931	6
26	90.3833.00	OR Ø 13.95x2.62 (3056)	1
27	97.5968.00	Spia livello olio G 3/4"	1
28	98.2100.00	Tappo G 3/8"x13	2
29	99.1867.00	Vite M6x18 UNI 5931	9
30	97.7398.00	Spinotto Ø 14x31.5	3
31	69.0500.22	Guida pistone	3
33	96.7565.00	Rosetta Ø 22.3x41i2x0.5	3
34	90.3636.00	Vite M10x19 UNI 5739	8
35	68.1500.74	Coperchio laterale carter	2
36	69.2115.51	Distanziale	1
37	90.1672.00	Anello rad. Ø 35x52x8	32 1
38	90.4131.00	OR Ø 73.03x3.53 (176)	2
39	91.8480.00	Cuscinetto a sfere 6307	2
40	47.2000.74	Piedino pompa	2
41	90.9162.00	Boccola Ø 32x36x40	3
42	96.7106.00	Rosetta Ø 10.2 DIN 7980	4
43	99.3644.00	Vite M10x18 UNI 5931	4

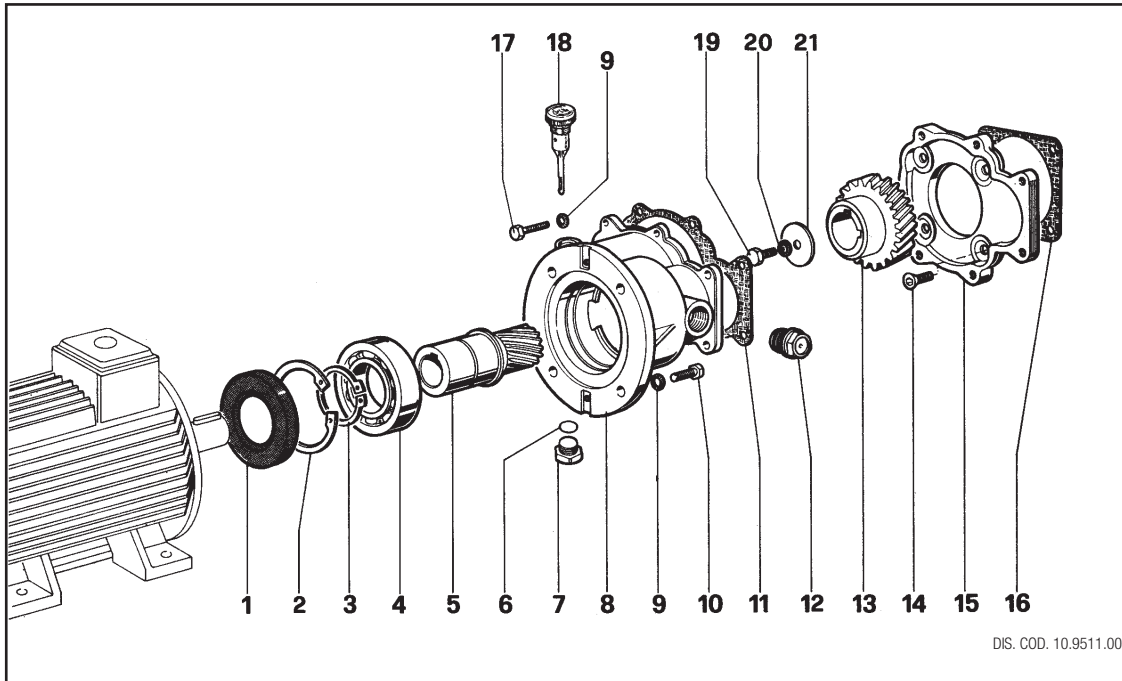
POS	COD.	DESCRIZIONE – DESCRIPTION - KIT	NR
44	98.2265.00	Tappo G 3/4"x16	1
45	96.7700.00	Rosetta Ø 26.5x32x1.5	1
46	96.7380.00	Rosetta Ø 17.5x23x1.5	1
47	69.1200.22	Testata pompa	1
48	90.3885.00	OR Ø 45.69x2.62 (3181)	39-40 3
49	69.0802.70	Anello di fondo Ø 36	39-40 3
50	90.2820.00	Anello ten. alt. Ø 36x48x6/3.5 HP	38-39 3
51	69.1002.93	Anello di testa Ø 36	39-41 3
52	69.2168.70	Anello intermedi Ø 36	39-42 3
53	90.2823.00	Anello ten. alt. Ø 36x48x7.5 LP	38-39 3
54	69.2116.51	Distanziale	1

# RE44

**FOR/PER:  
T33-T44-W4-T41**

**REDUCTION  
GEAR FOR  
ELECTRIC MOTORS**

**RIDUTTORE  
PER MOTORI  
ELETTRICI**



DIS. COD. 10.9511.00

POS.	CODE CODICE	DESCRIPTION DESCRIZIONE	N. PCS.
1	90.1696.00	Anello radiale $\varnothing$ 45x90x10	1
2	90.0995.00	Anello di fermo $\varnothing$ 85 UNI 7437	1
3	90.0754.00	Anello fermo albero	1
4	91.8575.00	Cuscinetto a sfere 6209	1
5	10.0179.55	Pignone Z. 13	1
6	90.3833.00	OR $\varnothing$ 13,95x2,62	1
7	98.2100.00	Tappo G 3/8x13	1
8	10.0176.22	Carter riduttore	1
9	96.7014.00	Rosetta $\varnothing$ 8 Schnorr	11
10	99.3067.00	Vite M 8x25 UNI 5739	4
11	10.0108.84	Guarnizione	1

POS.	CODE CODICE	DESCRIPTION DESCRIZIONE	N. PCS.
12	97.5968.00	Spia livello olio G 3/4	1
13	10.0180.55	Corona Z. 32	1
14	99.3682.00	Vite M10x30 UNI 5933	4
15	10.0105.22	Flangia riduttore	1
16	67.2113.84	Guarnizione carter	1
17	99.3056.00	Vite M8x20 UNI 5739	1
18	98.2103.00	Tappo carico olio G 3/8	1
19	99.3684.00	Vite M 10x30 UNI 5739	1
20	96.7104.00	Rosetta $\varnothing$ 10 Schnorr	1
21	10.0197.64	Cappello T44	1
	96.7135.00	Rosetta T33	1